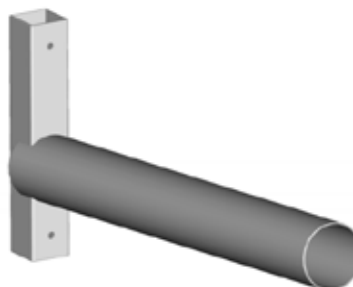


Protema elektrisk lyftvagn PRO70 med bom för rullhantering.

- Protema PRO70 lyfter laster upp till 70 kg.
- Finns i tre alternativa lyfthöjder. Se data nedan.
- Inbyggd laddare som ansluts till vägguttag (110-240 V AC).
- Överlastsäkring.
- Frambenen försedda med klämskydd som stoppar flakets rörelse vid aktivering.
- Nållagrade framhjul.
- Övriga tillbehör: flakramp, stega, postflak, säckhållare till postflak, storköksflak, rullvändare. Och som i exemplet till höger, bom för rullhantering, artikel nr 8516
- CE Typcert. 08-SKM-CM-0121

SPECIFIKATION:	
Art nr (exklusive flak):	8PRO70 / 8PRO703 / 8PRO705
Max. last	70 kg med lastcentrum max 300 mm från masten.
Min. lyfthöjd	Flak 8525: Golvnivå minus flakhöjd 30 mm Flak 8562: 140 mm Bom 8516: 320 mm
Max. lyfthöjd 8PRO70 / 8PRO703 / 8PRO705	Flak 8525: 1150 mm/1450 mm/1650 mm Flak 8562: 1260 mm/1560 mm/1760 mm Bom 8516: 1440 mm/1740 mm/1940 mm
Slaglängd	8PRO70: 1120 mm 8PRO703: 1420 mm 8PRO705: 1620 mm
Egenvikt	30-33 kg
Lyfthastighet	0,085 m/s
Batteri & Batteriladdare	24 V DC 7Ah / 55 W
Antal lyft/laddning	100 x 70 kg x 1m
Totalhöjd	8PRO70: 1563 mm 8PRO703: 1863 mm 8PRO705: 2063 mm
Hjul	Framhjul Ø60 mm Bakhjul (bromsade) Ø125 mm



Bom, rullhantering, 8516